



UNIUNEA EUROPEANĂ
Fondul Social European



GUVERNUL ROMÂNIEI
Ministerul Administrației și Internelor



Instrumente Structurale
2007-2013

Apeluri lansate de AM PO DCA pentru cereri de proiecte și cereri de idei de proiecte

<i>Anul lansării</i>	<i>Cereri de proiecte</i>			<i>Cereri de idei de proiecte</i>		
	<i>Nr. apeluri deschise</i>	<i>Nr. cereri depuse</i>	<i>Val. în mil. lei</i>	<i>Nr. apeluri deschise</i>	<i>Nr. cereri depuse</i>	<i>Val. în mil. lei</i>
2008	4	175	173,15 mil.lei	5	34	207,57 mil. lei
2009	5	699	445,83 mil. lei	5	38	246,79 mil.lei
2010	1	191	86,61 mil.lei	5	167	2039,78 mil. lei
2011	-	-	-	5	12	135,24 mil.lei



UNIUNEA EUROPEANĂ
Fondul Social European



GVERNUL ROMÂNIEI
Ministerul Administrației și Internelor



Instrumente Structurale
2007-2013

Cereri de idei de proiecte 2011

Denumire aplicant	Proiecte	Valoare totală mil. lei
Secretariatul General al Guvernului	1	19,94
Ministerul Agriculturii și Dezvoltării Rurale	4	18,87
Ministerul Educației, Cercetării, Tineretului și Sportul	3	58,26
Ministerul Justiției	1	3,4
Ministerul Transporturilor și Infrastructurii	3	34,73
Total	12	135,20



UNIUNEA EUROPEANĂ
Fondul Social European



GUVERNUL ROMÂNIEI
Ministerul Administrației și Internelor



Instrumente Structurale
2007-2013

Stadiul evaluării proiectelor depuse la AM PO DCA

➤ 434 de cereri de finanțare aflate în evaluare

- ✓ 250 cereri de finanțare sunt în proces de finalizare a evaluării tehnico – financiare (subsecventul 2)
 - 106 cereri de finanțare au raportul aprobat din punct de vedere calitativ
 - 63 de rapoarte au peste 60 de puncte
 - 43 de rapoarte au sub 60 de puncte
 - 85 cereri de finanțare nu au corespuns din punct de vedere calitativ ca urmare a evaluării tehnico-financiare
 - 59 cereri de finanțare se află în etapa de recepție calitativă ca urmare a evaluării tehnico-financiare
- ✓ 140 de cereri de finanțare intrate în evaluare tehnico-financiară (subsecventul 3)
- ✓ *stabilirea numărului de cereri de finanțare ce vor intra în evaluare pe subsecventul 4, după finalizarea etapei de recepție calitativă – 30 noiembrie 2011*



UNIUNEA EUROPEANĂ
Fondul Social European



GUVERNUL ROMÂNIEI
Ministerul Administrației și Internelor



Instrumente Structurale
2007-2013

Situația proiectelor în evaluare cu termen procedural depășit

<i>Apel lansat cu proces de evaluare nefinalizat</i>	<i>Nr. cereri de finanțare primite</i>	<i>Proiecte în evaluare (cu termen procedural depășit)</i>	<i>Data estimată pentru încheierea evaluării</i>
5/2009	263	43	31.12.2011
1/2010	191	171	31.01.2012
IP 1/2009	11	1	30.11.2011
IP 1/2010	29	19	30.12.2011
IP 1/2011	4	0	15.12.2011
IP 2/2008	6	1	30.12.2011
IP 2 /2009	6	1	30.12.2011
IP 2/2010	18	12	30.12.2011
IP 2/2011	2	0	15.12.2011



UNIUNEA EUROPEANĂ
Fondul Social European



GUVERNUL ROMÂNIEI
Ministerul Administrației și Internelor



Instrumente Structurale
2007-2013

Situația proiectelor în evaluare cu termen procedural depășit

<i>Apel lansat cu proces de evaluare nefinalizat</i>	<i>Nr. cereri de finanțare primite</i>	<i>Proiecte în evaluare (cu termen procedural depășit)</i>	<i>Data estimată pentru încheierea evaluării</i>
IP 3/2009	17	7	30.12.2011
IP 3/2010	12	9	30.12.2011
IP 3/2011	3	0	30.12.2011
IP 4/2009	4	2	30.12.2011
IP 4/2010	6	4	30.12.2011
Ip 5/2009	11	5	30.12.2011
IP 5/2010	96	72	30.12.2011
IP 5/2011	2	0	30.12.2011



UNIUNEA EUROPEANĂ
Fondul Social European



GUVERNUL ROMÂNIEI
Ministerul Administrației și Internelor



Instrumente Structurale
2007-2013

Alocare totală 2007 - 2013/Contractare 2007 - 2011/ Plăți 2007 - 2011 (FSE)

Axa/DMI	Alocare totala 2007-2013(Euro)	Contractare FSE	Plăți efectuate 2007-2011(Euro)
DMI 1.1	34,944,439.00	27,479,976.84	8,078,390.58
DMI 1.2	23,296,294.00	9,613,298.11	172,839.42
DMI 1.3	58,240,736.00	35,412,440.12	7,091,852.52
Axa 1	116,481,469.00	72,505,715.07	15,343,082.52
DMI 2.1	54,912,692.00	5,417,471.00	943,086.98
DMI 2.2	28,288,357.00	20,226,739.29	3,491,809.80
Axa 2	83,201,049.00	25,644,210.29	4,434,896.78
DMI 3.1	6,240,077.00	2,849,939.77	317,339.08
DMI 3.2	2,080,027.00	511,404.36	10,075.95
Axa 3	8,320,104.00	3,361,344.13	327,415.03
Total	208,002,622.00	101,511,269.50	20,232,349.84



UNIUNEA EUROPEANĂ
Fondul Social European



GUVERNUL ROMÂNIEI
Ministerul Administrației și Internelor



Instrumente Structurale
2007-2013

Situația plăților efectuate la 30.10.2011

Axa/DMI	Prefinanțare platita	Rambursari			Total plati (lei)	Total plati (euro)
		FSE	BS	TVA		
DMI 1.1	6,864,748.27	27,965,232.70	1,772,362.70	2,236,422.33	38,838,766.00	9,008,179.52
DMI 1.2	0.00	745,197.14	0.00	0.00	745,197.14	172,839.42
DMI 1.3	9,511,645.91	21,064,876.25	2,301,196.77	1,632,898.29	34,510,617.22	8,004,318.04
Total Axa 1	16,376,394.18	49,775,306.09	4,073,559.47	3,869,320.62	74,094,580.36	17,185,336.97
DMI 2.1	907,520.25	3,158,599.28	244,782.12	374,437.68	4,685,339.33	1,086,707.49
DMI 2.2	6,447,163.23	8,607,774.71	1,480,367.75	2,358,182.76	18,893,488.45	4,382,114.91
Total Axa 2	7,354,683.48	11,766,373.99	1,725,149.87	2,732,620.44	23,578,827.78	5,468,822.40
DMI 3.1	Nu este cazul	1,914,375.87	Nu este cazul	Nu este cazul	1,914,375.87	444,016.21
DMI 3.2	Nu este cazul	44,642.74	Nu este cazul	Nu este cazul	44,642.74	10,354.34
Total Axa 3	Nu este cazul	1,959,018.61	Nu este cazul	Nu este cazul	1,959,018.61	454,370.55
Total	23,731,077.66	63,500,698.69	5,798,709.34	6,601,941.06	99,632,426.75	23,108,529.92



UNIUNEA EUROPEANĂ
Fondul Social European

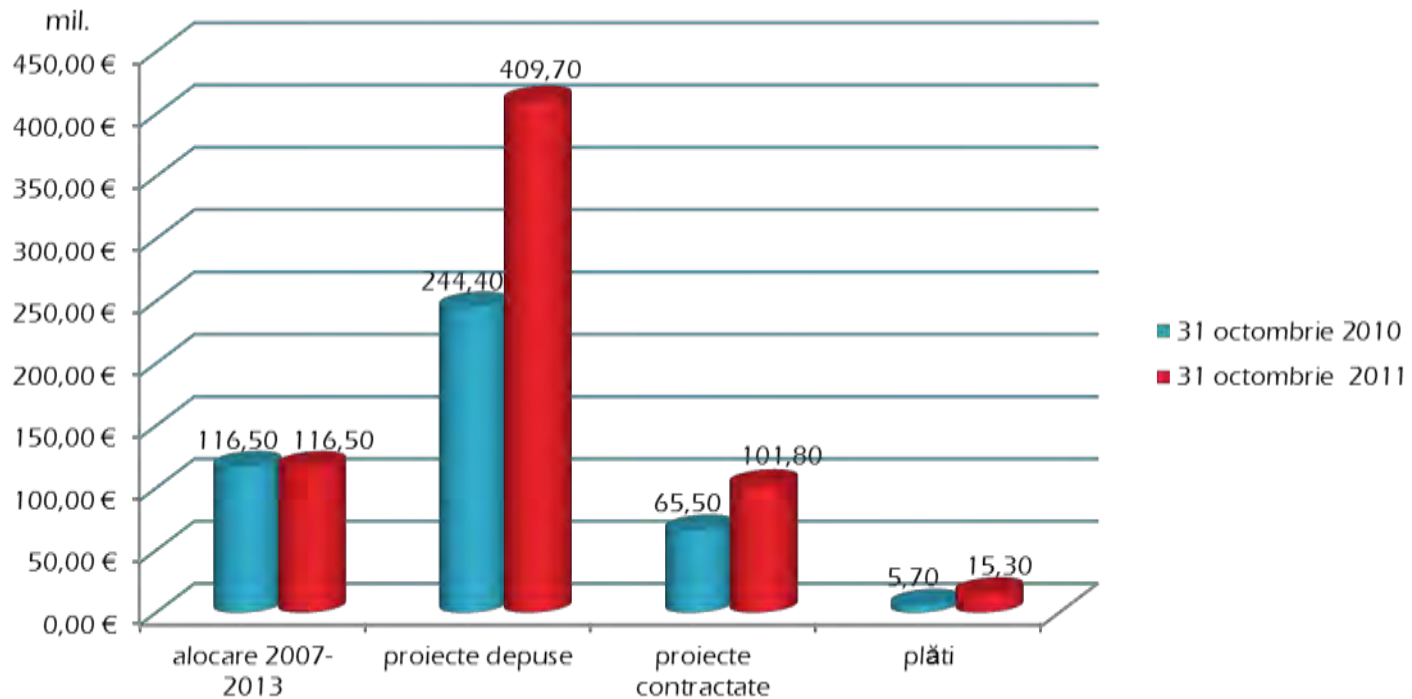


GUVERNUL ROMÂNIEI
Ministerul Administrației și Internelor



Instrumente Structurale
2007-2013

Situație comparativă a stadiului implementării PO DCA Axa prioritară 1





UNIUNEA EUROPEANĂ
Fondul Social European

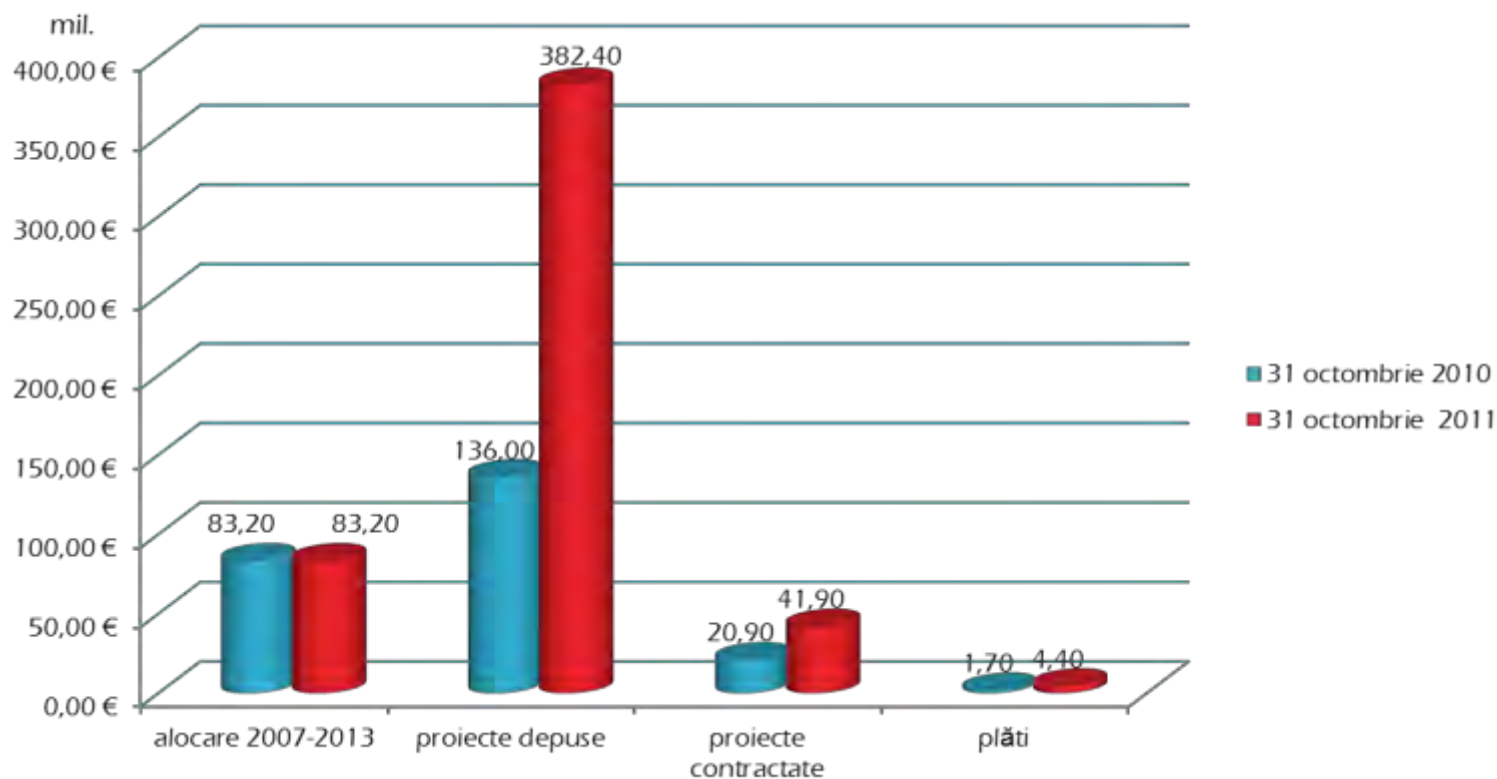


GUVERNUL ROMÂNIEI
Ministerul Administrației și Internelor



Instrumente Structurale
2007-2013

Situație comparativă a stadiului implementării PO DCA Axa prioritară 2





UNIUNEA EUROPEANĂ
Fondul Social European



GUVERNUL ROMÂNIEI
Ministerul Administrației și Internelor



Instrumente Structurale
2007-2013

Plăți cumulate la 30.10.2011

	LEI	EURO	PROCENT %
Total plăți (fara TVA), din care :	87,231,776.35	20,232,349.84	
Prefinanțare	23,731,077.66	5,504,134.91	27.20
Rambursare FSE	63,500,698.69	14,728,214.93	72.80

	LEI	EURO	PROCENT %
Total alocare PO DCA 2007 - 2013	891,769,641.30	208,002,622.00	
Total plăți, din care:	87,231,776.35	20,232,349.84	9.73
Prefinanțare	23,731,077.66	5,504,134.91	2.65
Rambursare FSE	63,500,698.69	14,728,214.93	7.08

1EURO = 4.3115



UNIUNEA EUROPEANĂ
Fondul Social European

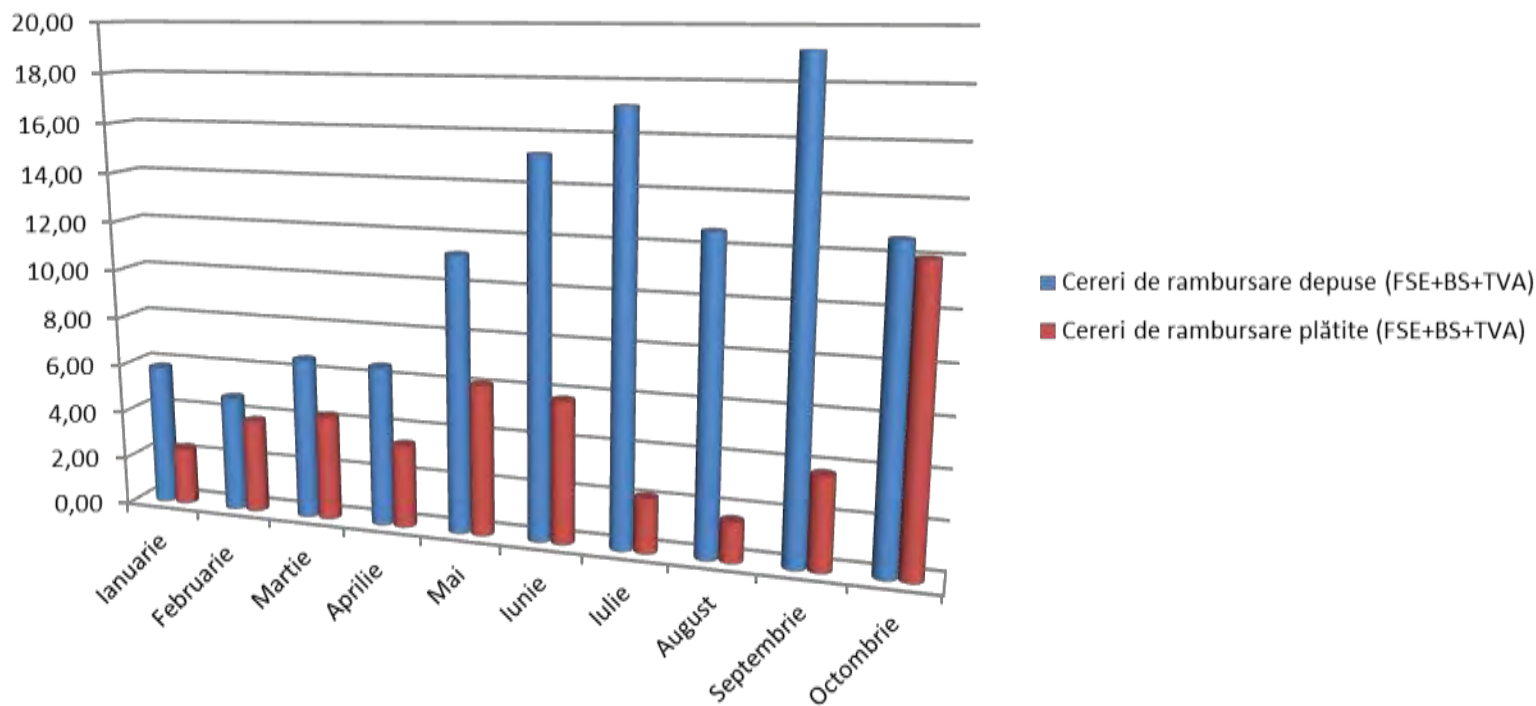


GUVERNUL ROMÂNIEI
Ministerul Administrației și Internelor



Instrumente Structurale
2007-2013

Cereri de rambursare primite de la beneficiari/Cereri de rambursare plătite (FSE+BS+TVA)





UNIUNEA EUROPEANĂ
Fondul Social European



GUVERNUL ROMÂNIEI
Ministerul Administrației și Internelor



Instrumente Structurale
2007-2013

Situația cererilor de rambursare aflate în verificare la 31.10.2011

	Total cereri de rambursare aflate în verificare	Valoare lei	Număr de cereri de rambursare aflate în termen	Valoare lei	Număr de cereri de rambursare cu termen de verificare depășit	Valoare lei
sub 100.000 lei	123	6,822,213	43	2,464,879	80	4,357,334
100.001-500.000 lei	112	20,991,729	50	8,717,402	62	12,274,327
500.001-1.000.000 lei	9	7,174,175	6	4,974,452	3	2,199,723
peste 1.000.001 lei	8	20,432,375	4	5,533,418	4	14,898,957
Total	252	55,420,492	103	21,690,151	149	33,730,341⁸



UNIUNEA EUROPEANĂ
Fondul Social European

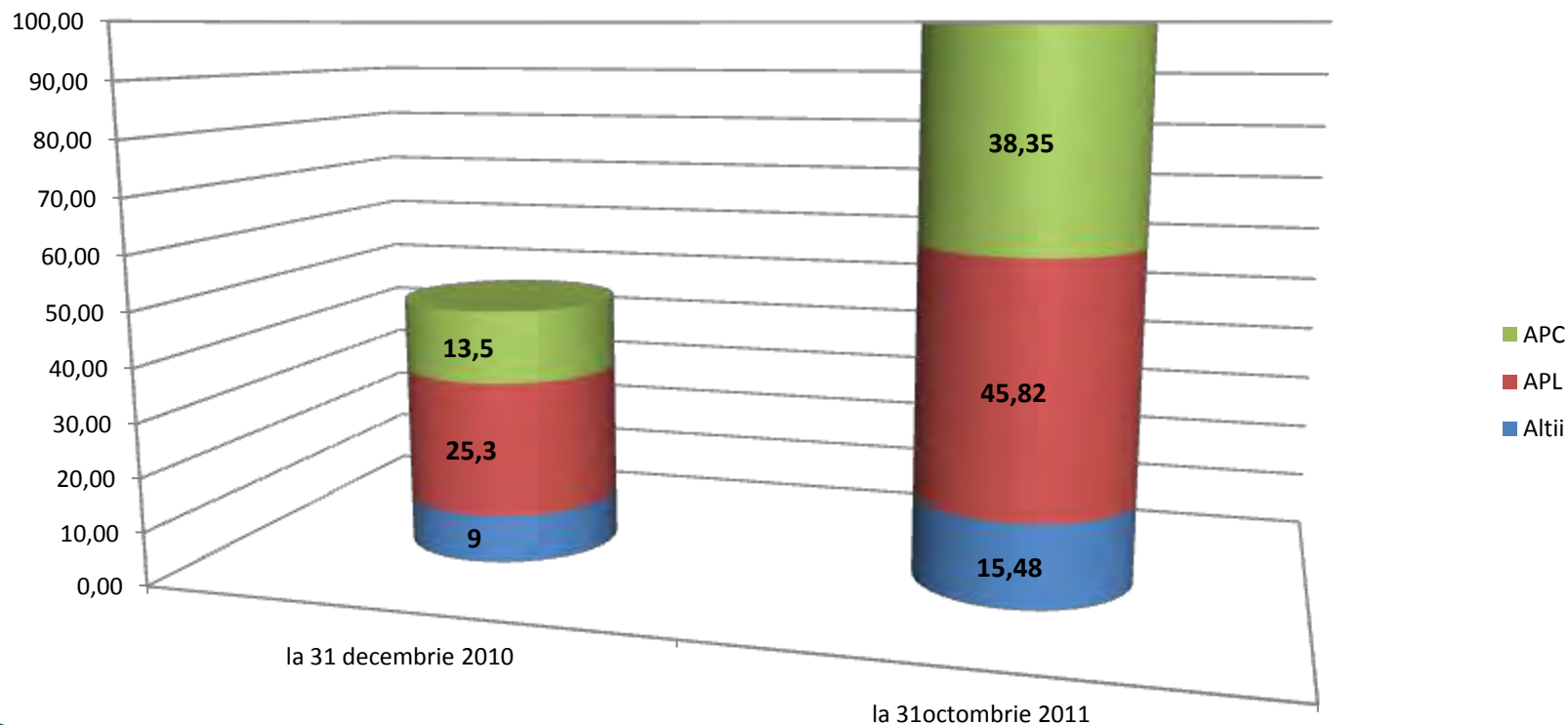


GUVERNUL ROMÂNIEI
Ministerul Administrației și Internelor



Instrumente Structurale
2007-2013

Cereri de rambursare platite pe tipuri de beneficiari 31.12.2010/30.10.2011





UNIUNEA EUROPEANĂ
Fondul Social European



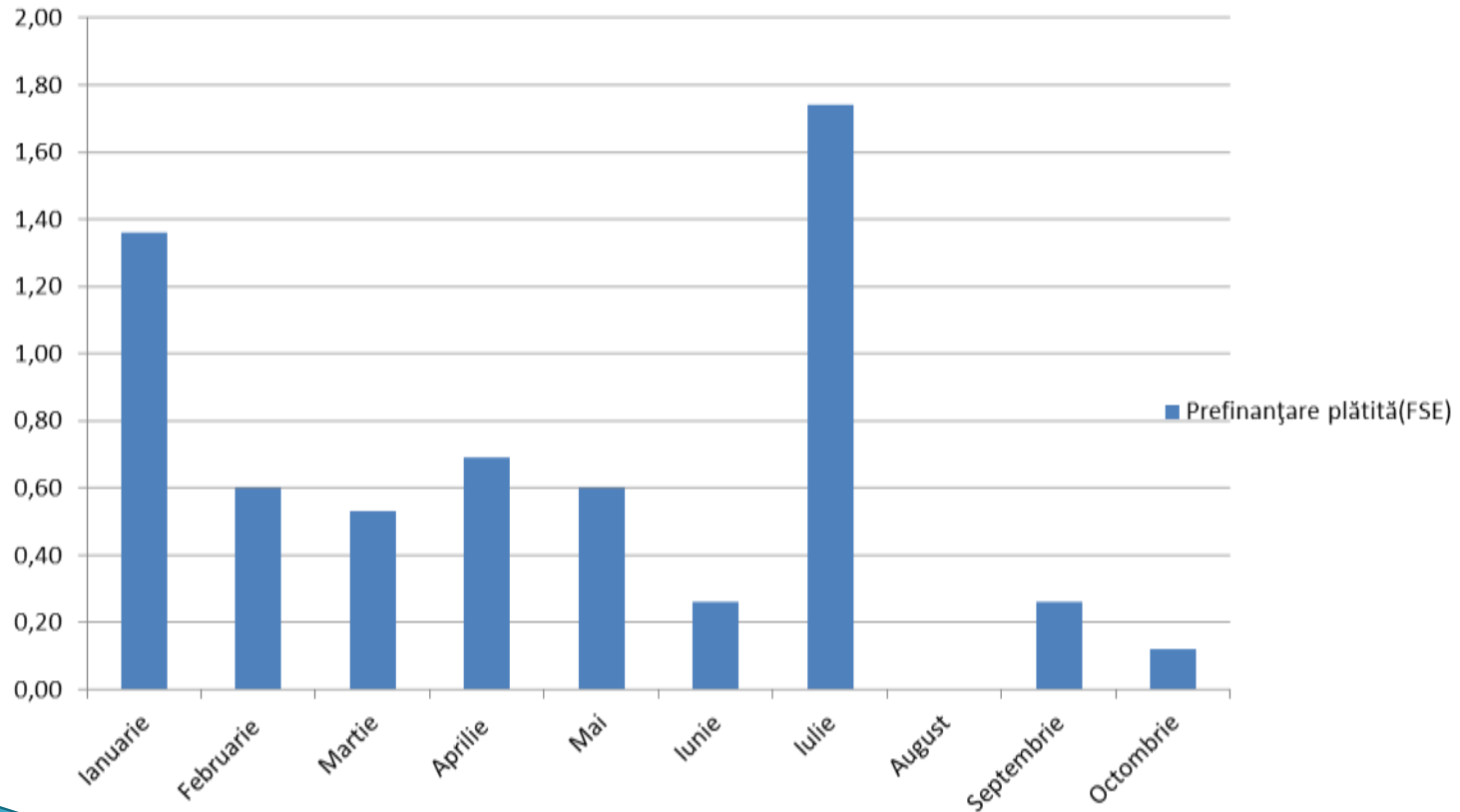
GUVERNUL ROMÂNIEI
Ministerul Administrației și Internelor



Instrumente Structurale
2007-2013

Prefinanțare plătită

mil lei





UNIUNEA EUROPEANĂ
Fondul Social European

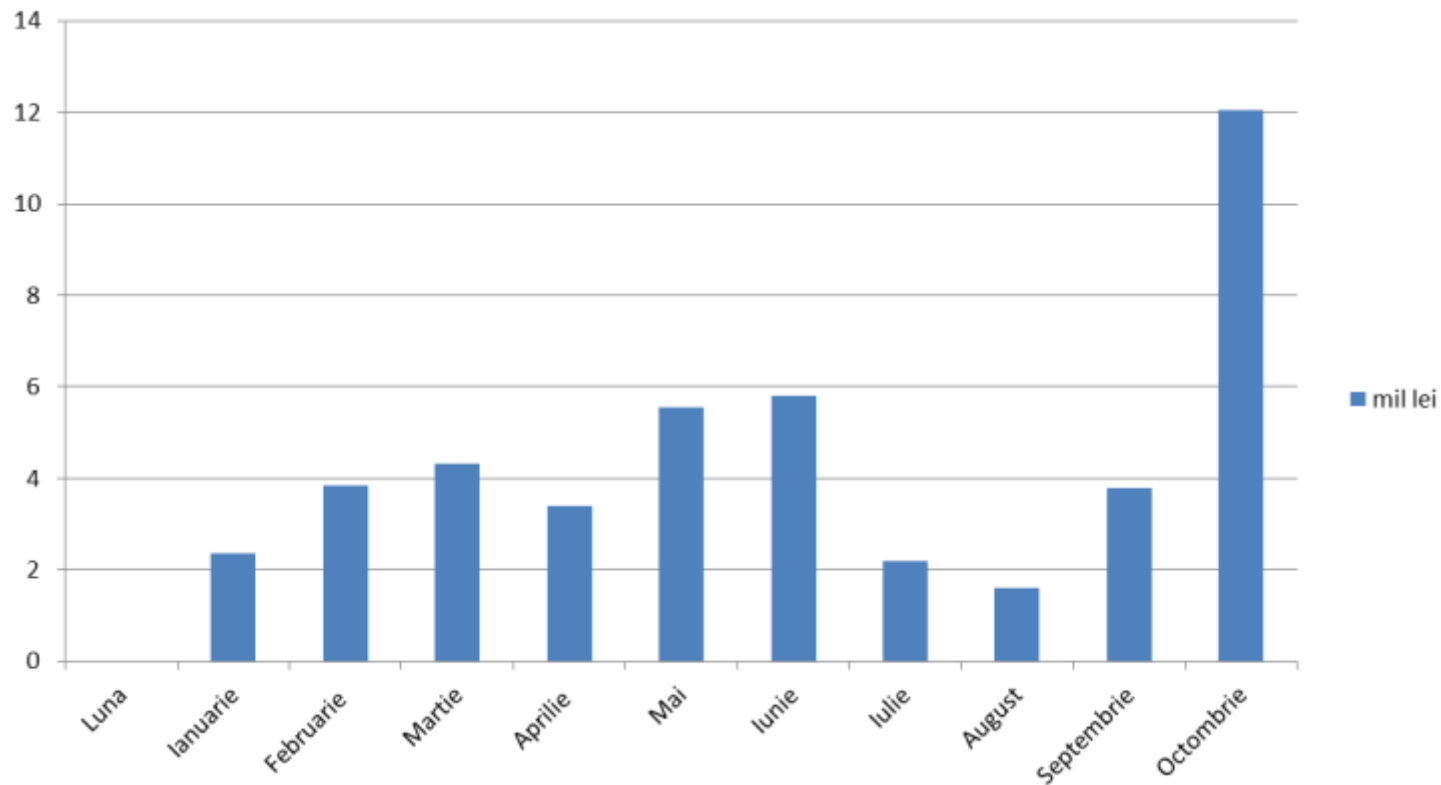


GUVERNUL ROMÂNIEI
Ministerul Administrației și Internelor



Instrumente Structurale
2007-2013

Rambursări către beneficiari (FSE+BS+TVA) 01.01.2011-30.10.2011





UNIUNEA EUROPEANĂ
Fondul Social European

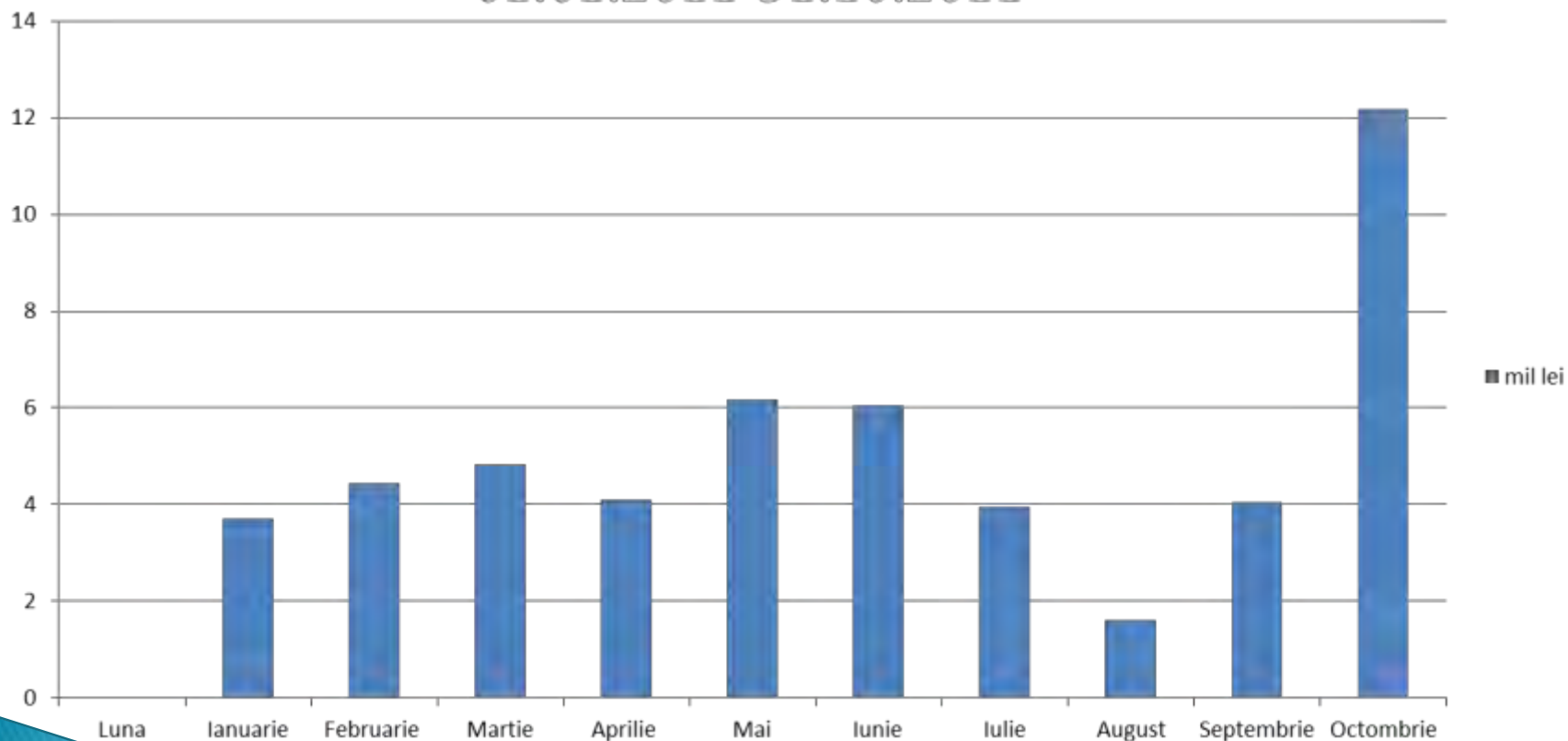


GUVERNUL ROMÂNIEI
Ministerul Administrației și Internelor



Instrumente Structurale
2007-2013

Plăți totale (Prefinanțare+FSE+BS+TVA) 01.01.2011-31.10.2011





UNIUNEA EUROPEANĂ
Fondul Social European



GUVERNUL ROMÂNIEI
Ministerul Administrației și Internelor



Instrumente Structurale
2007-2013

Previziunile financiare trimestriale până la sfârșitul anului 2012 (contribuția UE reflectată în Declarațiile de cheltuieli pe care AMPODCA le transmite ACP)

Unitate	2011						2012						N+3 Target 31.12.2012
	Total DLC-uri transmise la ACP DLC 1 - DLC 29 (1)	Trim. I 2011 (cumulativ (2))	Trim. II 2011 (cumulativ (3))	Trim. III 2011 (cumulativ (4))	Trim. IV 2011 (cumulativ (5))	Total contribuție UE la sfârșitul anului 2011 (cumulativ (6))	Trim. I 2012 (cumulativ (7))	Trim. II 2012 (cumulativ (8))	Trim. III 2012 (cumulativ (9))	Trim. IV 2012 (cumulativ (10))	Total contribuție UE la sfârșitul anului 2012 (cumulativ (11))		
lei	74,143,954	36,446,725	44,180,098	73,456,248	130,649,078	130,649,078	178,502,279	231,893,077	280,979,777	338,230,842	338,230,842		
euro (12)	17,196,789	8,453,375	10,247,037	17,037,284	30,302,465	30,302,465	41,401,433	53,784,780	65,169,843	78,448,531	78,448,531	75,715,210	



UNIUNEA EUROPEANĂ
Fondul Social European



GUVERNUL ROMÂNIEI
Ministerul Administrației și Internelor



Instrumente Structurale
2007-2013

Estimarea contribuției UE reflectată în declarațiile de cheltuieli pe care AM le va transmite ACP în anul 2011

Fondul de finanțare FSE	Ianuarie	Februarie	Martie	Aprilie	Mai	Iunie	Iulie	August	Septembrie	Octombrie	Noiembrie	Decembrie	Total
Lună lei	6.733.069	2.181.322	3.689.585	4.212.081	3.521.292	0	5.513.953	8.648.178	15.114.019	15.114.019	21.039.405	21.039.405	106.806.328
Lună euro*	1.561.653	505.931	855.754	976.941	816.721	0	1.278.894	2.005.840	3.505.513	3.505.513	4.879.834	4.879.834	24.772.429
Trimestru euro	2.923.339			1.793.662			6.790.247			13.265.181			

* - cursul infoeure luna noiembrie 2011 = 4,3115 lei

Notă : Valoarea contribuției UE inclusă în declarațiile de cheltuieli pe care AM le va transmite la ACP în anul 2011, în sumă de **106.806.328 lei** a fost actualizată la cursul aferent lunii noiembrie 2011.



UNIUNEA EUROPEANĂ
Fondul Social European



GUVERNUL ROMÂNIEI
Ministerul Administrației și Internelor



Instrumente Structurale
2007-2013

Situația certificărilor la nivelul ACP și AM

La 15 noiembrie 2011	Sume certificate (mil. Euro)	Aplicații transmise la CE/ DLC transmise la ACP
ACP către CE	14.35	1 - 12
AM către ACP	17,19	1 - 29



Obiective de plăți 2011

Plati cumulate la 31.12.2010 FSE mil. Euro/mil. Lei	Plăți certificate la 31.12.2010 FSE	Obiectiv plăți 2011 FSE 30.04.2011	Obiectiv plăți 2011 FSE+ Buget de stat	Obiective plăți 2011 trimestru FSE + Buget de stat 30.04.2011				Prognoză lunară de plăți 2011 FSE + Buget de stat 30.04.2011											
				I	II	III	IV	ian	feb	mar	apr	mai	iun	iul	aug	sept	oct	nov	dec
5,66 mil. Euro	5,66	25,91	28,39	3,05	6,64	8,37	10,33	0,86	1,04	1,15	1,00	2,04	3,60	2,28	2,52	3,57	3,35	3,43	3,55
24,31 mil. Lei	24,27	106,81	116,94	12,99	27,23	34,32	42,40	3,71	4,45	4,83	4,09	8,36	14,78	9,34	10,33	14,65	13,75	14,08	14,57
1 euro = 4,2943 lei	1 euro = 4,2873 - ian11/ 4,2574 - feb11/ 4,2125 - mar11/ 4,1035 - apr11																		



UNIUNEA EUROPEANĂ
Fondul Social European



GUVERNUL ROMÂNIEI
Ministerul Administrației și Internelor



Instrumente Structurale
2007-2013

Ținte semestriale cumulate de contractări și plăți

PO DCA	Stadiul Ia 31.12.2010	Ținte									
		2011		2012		2013		2014		2015	
		sem I	sem II	sem I	sem II	sem I	sem II	sem I	sem II	sem I	sem II
Valoare contracte de finanțare	67,62	99,08	130,64	152,97	175,3	185,85	196,4	202,25	208	-	-
Plăți către beneficiari	10,79	27,62	41,83	70,99	100,15	144,03	185,24	200,95	216,66	231,34	246
Declarații de cheltuieli (contribuție UE)	5,55	18,45	30,91	55,55	80,18	118,61	154,05	167,99	181,93	194,96	208
Sume rambursate de CE	2,99	18,55	31,01	55,64	80,27	118,61	154,1	168,03	181,95	194,98	208
Limite n+3/n+2(inclusiv avans CE)		31,50		44,21		78,26		27,97		26,07	



UNIUNEA EUROPEANĂ
Fondul Social European



GUVERNUL ROMÂNIEI
Ministerul Administrației și Internelor



Instrumente Structurale
2007-2013

Limite de monitorizare a regulii "N+3/N+2" (FSE)

	2007	2008	2009	2010	2011	2012	2013	2014	2015	Total
Alocări PO DCA	20,16	28,14	40,85	41,67	29,87	24,60	22,70	-	-	208,00
Ajustări cf. Reg. U.E. 539/2010	-20,16	3,36	3,36	3,36	3,36	3,36	3,36	-	-	-
Total ajustări	0,00	31,50	44,21	45,03	33,23	27,97	26,07	-	-	208,00
Avans primit de la CE	4,16	6,24	8,32	8,32	-	-	-	-	-	27,04
Limite N+3/N+2	0,00	0,00	0,00	0,00	31,50	44,21	78,25	27,97	26,07	208,00
Limite N+3/N+2 cumulat	0,00	0,00	0,00	0,00	31,50	75,71	153,96	181,93	208,00	-



UNIUNEA EUROPEANĂ
Fondul Social European



GUVERNUL ROMÂNIEI
Ministerul Administrației și Internelor



Instrumente Structurale
2007-2013

Limite de monitorizare a regulei "N+3/N+2" (FSE)

	2007	2008	2009	2010	2011	2012	2013	2014	2015	Total
Limite N+3/N+2	-	-	-	-	31,50	44,21	78,25	27,97	26,07	208,00
Ținte propuse de AM	-	-	-	-	24,77	48,15	81,04	27,97	26,07	208,00
Rambursări CE cumulate			0,05	2,99	14,35					
Gradul de absorbție	6.9%									



UNIUNEA EUROPEANĂ
Fondul Social European



GUVERNUL ROMÂNIEI
Ministerul Administrației și Internelor



Instrumente Structurale
2007-2013

Dificultăți întâmpinate



UNIUNEA EUROPEANĂ
Fondul Social European



GUVERNUL ROMÂNIEI
Ministerul Administrației și Internelor



Instrumente Structurale
2007-2013

- absorbția scăzută a fondurilor alocate programului

cauzele interne:

- durata de procesare a solicitărilor de rambursare este în evoluție crescătoare
- fluctuația de personal determină discontinuități frecvente în sistem
- instrucțiunile/ghidurile/regulile au fost neclare iar informațiile complexe pentru potențialii beneficiari și beneficiarii
- condițiile de eligibilitate impuse în ghidurile solicitantului nu au oferit suficientă flexibilitate în implementarea proiectelor



UNIUNEA EUROPEANĂ
Fondul Social European



GUVERNUL ROMÂNIEI
Ministerul Administrației și Internelor



Instrumente Structurale
2007-2013

cauze externe:

La nivelul beneficiarului

- fluctuația de personal în cadrul echipelor de proiect (reorganizări instituționale frecvente în administrația publică);
- beneficiari pasivi, cu nivel scăzut de angajare, dificil de implicat în implementare;
- nerespectarea planificărilor inițiale stabilite în contractele de finanțare (referitoare la durata de implementare, structura bugetului) care conduc la creșterea riscului de dezangajare;
- lipsa de pregătire/experiență/responsabilitate în derularea procedurilor de achiziție publică;
- cereri de rambursare întocmite incorect sau tardiv, numeroase și de valori mici.



UNIUNEA EUROPEANĂ
Fondul Social European



GUVERNUL ROMÂNIEI
Ministerul Administrației și Internelor



Instrumente Structurale
2007-2013

cauze externe:

La nivelul altor instituții implicate în sistemul de management al fondurilor

- modificări, completări frecvente în legislația națională
- proceduri/norme de aplicare complexe, greu de aplicat sau care creează confuzii
- lipsa unor ghiduri/manuale de utilizare agreate unitar la nivel național
- frecvența ridicată de raportări solicitate (nearmonizate, același tip de informații solicitat de diverse structuri)



UNIUNEA EUROPEANĂ
Fondul Social European



GUVERNUL ROMÂNIEI
Ministerul Administrației și Internelor



Instrumente Structurale
2007-2013

Măsuri întreprinse pentru depășirea dificultăților



UNIUNEA EUROPEANĂ
Fondul Social European



GUVERNUL ROMÂNIEI
Ministerul Administrației și Internelor



Instrumente Structurale
2007-2013

Planul de măsuri prioritare pentru consolidarea capacității de absorbție a fondurilor structurale prin PO DCA

Principalele acțiuni întreprinse

- **Realizarea analizei bugetelor alocate ideilor/cererilor de proiecte și demararea modificării DCI IV;**
- **Semnarea contractului subsecvent nr. 3 de evaluare și selecție proiecte;**
- **Revizuirea modelului cadru al contractului de finanțare/ordinului de finanțare precum și a Manualului de Implementare;**
- **Implementarea unor măsuri de simplificare administrativă prin revizuirea procedurilor.**



UNIUNEA EUROPEANĂ
Fondul Social European



GUVERNUL ROMÂNIEI
Ministerul Administrației și Internelor



Instrumente Structurale
2007-2013

- **Monitorizarea graficelor de rambursare asumate de beneficiari în vederea determinării realiste a previziunilor de plată;**
- **Alinierea structurii organizatorice la noile reglementări - actualizări ale ROF și fișelor de post și**
- **ocuparea posturilor vacante cu personal competent, conform cerințelor specifice ale posturilor.**



UNIUNEA EUROPEANĂ
Fondul Social European



GUVERNUL ROMÂNIEI
Ministerul Administrației și Internelor



Instrumente Structurale
2007-2013

- **Stabilirea unor reguli orizontale mai stricte de acordare a prefinanțării**, prin completarea normelor de aplicare a OUG nr. 64/2009;
- Actualizarea **acordului de management financiar și control încheiat cu ACP** și a descrierii sistemului care stă la baza menținerii încrederii CE în gestionarea corespunzătoare a fondurilor (Anexa XII din REG(CE) 1828/2006);
- Semnarea **protocolului interinstituțional AMPODCA-UCVAP-ANRMAP** prin care au fost stabilite clar competențele instituționale de verificare a procedurilor de achiziție publică;



UNIUNEA EUROPEANĂ
Fondul Social European



GUVERNUL ROMÂNIEI
Ministerul Administrației și Internelor



Instrumente Structurale
2007-2013

- **măsuri de reducere a riscului de repetare a neregulilor care au aceleași cauze cu cele detectate deja (de ex. publicarea listei de nereguli pe site-ul AM PODCA și alte materiale pentru conștientizarea unor situații de conflict de interese);**
- **sprijinul conducerii de cel mai înalt nivel în adoptarea/îmbunătățirea unor proceduri comune cu alte structuri ale MAI (DGJ, DGL, DGCTI, DGF) pentru implementarea proiectelor finanțate din axa de asistență tehnică (elaborarea documentațiilor de atribuire, evaluarea ofertelor, derularea contractelor atribuite);**
- **intensificarea activităților de sprijin direct acordat beneficiarilor (help-desk, instruirii specifice, alte evenimente dedicate)**



UNIUNEA EUROPEANĂ
Fondul Social European



GUVERNUL ROMÂNIEI
Ministerul Administrației și Internelor



Instrumente Structurale
2007-2013

- **elaborarea și adoptarea unor reguli unitare** la nivel național pentru stabilirea unor cerințe minime de asigurare a rezonabilității prețurilor (în special în stabilirea unor onorarii/salarii și în atribuirea directă a unor contracte de furnizare și de servicii – pentru care nu se aplică prevederile legislației privind achizițiile publice) – AM va solicita sprijin prin FAT;
- **elaborarea și adoptarea unor reguli unitare**, la nivel național, pentru stabilirea **corecțiilor financiare** aplicate beneficiarilor în cazul nerespectării regulilor comunitare de vizibilitate – AM va solicita sprijin prin FAT;



UNIUNEA EUROPEANĂ
Fondul Social European



GUVERNUL ROMÂNIEI
Ministerul Administrației și Internelor



Instrumente Structurale
2007-2013

Măsuri întreprinse prin AT PO DCA (I)

- ▶ Organizarea de seminarii de instruire pentru beneficiari.
- ▶ Consultanță în domeniul asigurării proceselor de informare și publicitate pentru PO DCA, inclusiv pentru sprijinirea beneficiarilor.
- ▶ Organizare **curs de formare** în domeniul achizițiilor publice, la nivel avansat.
- ▶ **Evaluarea intermediară** (2007-2010) a PO DCA



UNIUNEA EUROPEANĂ
Fondul Social European



GUVERNUL ROMÂNIEI
Ministerul Administrației și Internelor



Instrumente Structurale
2007-2013

Măsuri întreprinse prin AT PO DCA (II)

- ▶ Achiziționarea de expertiză pentru **evaluarea și selecția proiectelor** depuse la AM PO DCA
 - **1 contract** în 2009;
 - **2 contracte** în 2010;
 - 1 acord-cadru, **3 contracte subsecvente.**
 - ▶ Susținere activități de **monitorizare și control**
 - **64** misiuni de control și **107** de monitorizare decontate
- Achiziționarea de expertiză pentru **verificarea administrativă a documentelor justificative aferente cheltuielilor** (pentru a crește capacitatea de procesare a cererilor de rambursare)



UNIUNEA EUROPEANĂ
Fondul Social European



GUVERNUL ROMÂNIEI
Ministerul Administrației și Internelor



Instrumente Structurale
2007-2013

Acțiuni viitoare ale AM PO DCA



UNIUNEA EUROPEANĂ
Fondul Social European



GUVERNUL ROMÂNIEI
Ministerul Administrației și Internelor



Instrumente Structurale
2007-2013

Planul de măsuri prioritare pentru consolidarea capacității de absorbție a fondurilor structurale prin PO DCA

Direcțiile principale de acțiune/Măsurile prioritare:

- **Externalizarea parțială a activității de monitorizare a implementării proiectelor de către beneficiari,**
- **Externalizarea unei părți a activității de control, către un operator economic specializat și formarea de echipe mixte (ofițer de control/consultant) în vederea optimizării misiunilor la fața locului,**
- **Redimensionarea structurilor din cadrul AM PODCA implicate în procesul de verificare a cererilor de rambursare,**



UNIUNEA EUROPEANĂ
Fondul Social European



GUVERNUL ROMÂNIEI
Ministerul Administrației și Internelor



Instrumente Structurale
2007-2013

Sprrijin pentru beneficiari

Simplificarea ghidurilor, manualelor și instrucțiunilor destinate potențialilor beneficiari și beneficiarilor și includerea lecțiilor învățate din monitorizarea proiectelor;

- Asigurarea **help-desk**-ului pentru beneficiarii AM PO DCA;
- Organizarea de **seminarii pe teme de interes** precum rambursarea cheltuielilor, tipuri de nereguli;
- **Instruirea beneficiarilor** în domeniul managementului de proiect, achizițiilor publice;
- Asigurarea de **consultanță în domeniul comunicării și promovării PO DCA.**



UNIUNEA EUROPEANĂ
Fondul Social European



GUVERNUL ROMÂNIEI
Ministerul Administrației și Internelor



Instrumente Structurale
2007-2013

- **Evaluarea intermediară (2010-2012) a PO DCA;**
- **Realizarea de studii privind administrația publică în vederea următoarei programări;**
- **Continuarea de furnizare de sprijin logistic pentru AM PO DCA (achiziționarea de materiale, echipamente);**
- **Organizarea reuniunilor Comitetului de Monitorizare a PO DCA;**
- **Activități de instruire a personalului AM PO DCA și a personalului suport din MAI.**



UNIUNEA EUROPEANĂ
Fondul Social European



GUVERNUL ROMÂNIEI
Ministerul Administrației și Internelor



Instrumente Structurale
2007-2013

Mecanismul de monitorizare

- **Monitorizarea progresului implementării (la 2 luni)**
 - Consolidarea informațiilor de la toate structurile AM PO DCA;
 - Transmiterea acestora la Comisia Europeană.

- **Monitorizarea termenelor de realizare a acțiunilor**
 - Avertizarea responsabililor cu o săptămână înainte de termene;
 - Actualizarea permanentă a documentului cu stadiul realizării.



UNIUNEA EUROPEANĂ
Fondul Social European



GUVERNUL ROMÂNIEI
Ministerul Administrației și Internelor



Instrumente Structurale
2007-2013

Vă mulțumim pentru atenție!

**Autoritatea de Management pentru Programul Operațional
“Dezvoltarea Capacității Administrative”**

**Piața Revoluției nr.1A, Intrarea D
Sector 1, București**

**www.fonduriadministratie.ro
amdca@mai.gov.ro**